

# ДИФТЕРИЯ

## СИМПТОМЫ

- Наиболее характерный симптом – серо-белые пленочные налёты на нёбе, миндалинах, задней стенке глотки.
- Боль при глотании
- Повышение температуры
- Увеличение миндалин или лимфоузлов
- Отёчность шеи
- Специфический запах изо рта



## Лечение

Антитоксическая противодифтерийная сыворотка + приём антибиотиков

## ОСЛОЖНЕНИЯ

- Инфекционно-токсический шок
- Поражение нервных окончаний
- Параличи, преимущественно нёба, голосовых связок, дыхательных путей, шеи
- Почечная недостаточность
- Сердечная недостаточность
- Летальный исход



## ПРОФИЛАКТИКА

- Прививка АКДС, АДС, АДС-М
- Детям в 2, 4, 6 месяцев, затем в 18 месяцев, в 6 и в 16 лет
- Взрослым – каждые 10 лет

# ДИФТЕРИЯ

## Пути заражения:



- Воздушно-капельный



- Контактно-бытовой

## Симптомы:

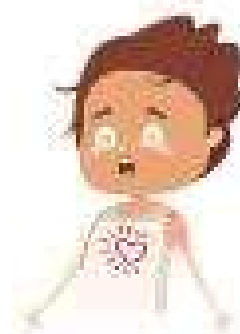


- Повышенная температура
- Общая слабость
- Боль в горле



- Затрудненное дыхание
- Отек и характерные пленки на слизистой
- Отек шеи

## Осложнения:



- Тяжелые поражения сердца и почек
- Поражение нервной системы (параличи, парезы)



- Инфекционно-токсический шок
- Летальный исход

## Чтобы избежать заражения:

1. Пройти обследование, чтобы определить иммунитет к дифтерии
2. Делать прививки детям, согласно календарю прививок, и прививаться каждые 10 лет.




# ЕСТЬ ВАКЦИНА! ДИФТЕРИЯ

Дифтерия -  
инфекционное  
заболевание  
с летальностью до

# 10%

даже в случае  
правильного лечения


Осложнения:  
асфиксия вследствие  
закрытия просвета  
дыхательных путей  
отеком  
и пленками,   
миокардит,  
полинейропатия,  
паралич, почечная  
недостаточность

Эпидемия дифтерии  
среди непривитого  
населения России  
привела к смерти

# >4000

человек в 90-е годы  
XX века

Симптомы:  
повышение  
температуры,  
сухой кашель,   
охриплость голоса,  
боли в горле,  
образование  
пленчатых налётов на  
миндалинах и нёбе

Необходима   
ревакцинация против  
дифтерии взрослых  
каждые

# 10

лет



Вакцинация - самая  
эффективная мера  
профилактики  
дифтерии;  
проводится  
трехкратно детям в 3,  
4,5 и 6 месяцев с  
ревакцинациями в  
18, 6-7 и 14 лет

- ❑ до появления противокоревой прививки болезнь уносила более 2 млн жизней в год
- ❑ восприимчивость людей к вирусу кори крайне высока
- ❑ заболевание корью страшно своими ОСЛОЖНЕНИЯМИ

## Осторожно, корь!

- СИМПТОМЫ:**
- лихорадка
  - слабость
  - недомогание
  - распространенная по телу сыпь
  - поражение дыхательных путей и глаз

Самый эффективный способ профилактики -

**прививка**  
Она необходима:

детям от 12  
до 18  
месяцев

-взрослым, не делавшим  
прививку в детстве;  
-взрослым с низким  
количеством антител к кори  
в крови (можно измерить,  
сдав анализ)

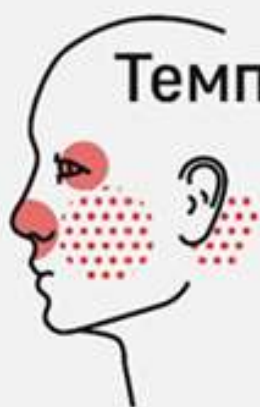
Осложнения при кори:

- ❑ тяжелое воспаление легких (пневмония)
- ❑ серьезные заболевания нервной системы (менингит, энцефалит)
- ❑ воспаление среднего уха (отит, евстахиит)
- ❑ поражение гортани (ларингит)
- ❑ хронические заболевания кишечника

**Осложнения способны привести к смерти и инвалидизации!**

# Внимание: корь

**Источник кори:**  
больной человек.



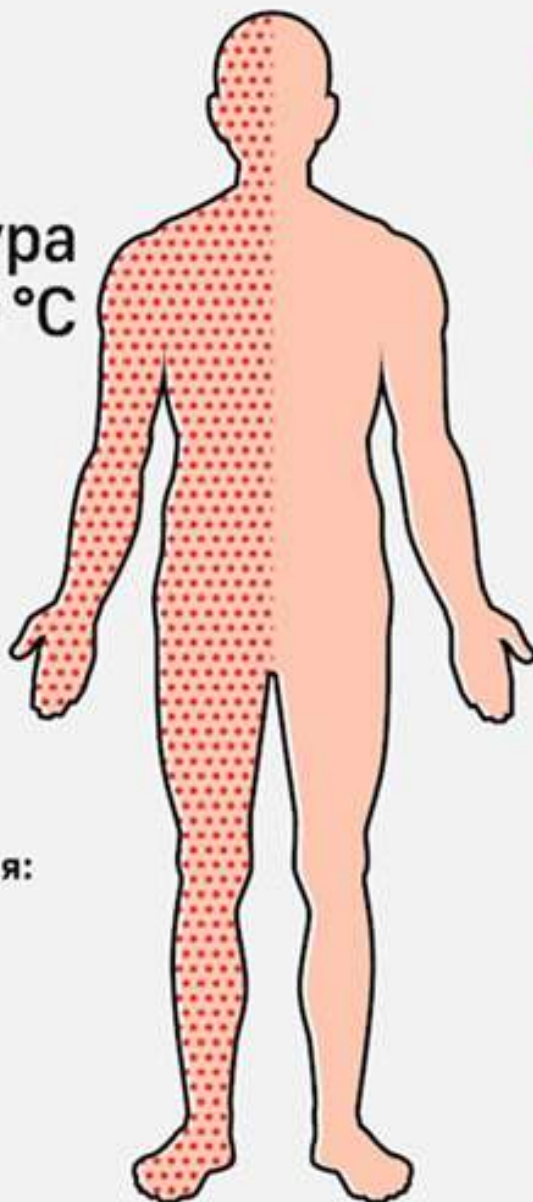
**Температура**  
до 40 °С

**Клиническая картина:**

- насморк;
- конъюнктивит;
- сыпь.

**Возможные осложнения:**

- отит;
- гайморит;
- поражение роговицы глаз;
- энцефалит;
- пневмония.



**Иммунизация — основная защита от кори!**

**Дети:** вакцинация в один год, ревакцинация в шесть лет.

**Ранее не привитые и не болевшие корью взрослые (18–55 лет):** две прививки с интервалом не менее трех месяцев. Устойчивый иммунитет формируется после двукратного введения вакцины.

При первых признаках заболевания у себя или ближайшего окружения немедленно обратитесь в медучреждение.



РОЗОВЫЕ  
ГЛАЗА



КАШЕЛЬ



СОНЛИВОСТЬ



СЫПЬ НА  
КОЖЕ



НАСМОРК



ПОТЕРЯ  
АППЕТИТА



ЛИХОРАДКА



ПЯТНА  
ВО РТУ



**КОРЬ**

**ПРЕДОТВРАЩЕНИЕ**



**ВАКЦИНАЦИЯ**



ГЛУХОТА



СЛЕПОТА



ПНЕВМОНИЯ



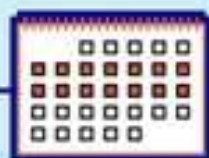
СМЕРТЬ

# Корь: симптомы и профилактика

Является одной из самых заразных болезней, известных на сегодня

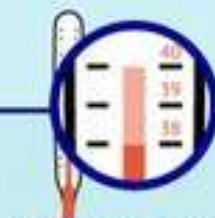
## СИМПТОМЫ КОРИ

От 7 до 14 дней длится инкубационный период, т.е. время от заражения до появления первых симптомов



Если человек, ранее корью не болевший и не привитый, будет контактировать с больным корью, вероятность заболеть практически 100%

Важно помнить, что болезнь начинается не с появления сыпи, а с симптомов простуды:



- 1 Температура 38–40°C
- 2 Резкая слабость
- 3 Отсутствие аппетита
- 4 Сухой кашель
- 5 Насморк
- 6 Позже появляется конъюнктивит

Корью чаще болеют дети

Через 2-4 дня:

На слизистой оболочке щек (напротив коренных зубов) возникают мелкие беловатые высыпания



На 6-8-й день:

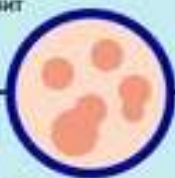
Максимальное высыпание, температура может подниматься до

**40,5°C**



На 3-5-й день:

Кожа покрывается сыпью в виде ярких пятен, которые могут сливаться между собой. Сначала сыпь появляется за ушами и на лбу, затем быстро распространяется ниже на лицо, шею, тело и конечности



Надежным и эффективным методом профилактики кори является вакцинация

## ПРИЧИНЫ ЗАБОЛЕВАНИЯ



Путь передачи инфекции – воздушно-капельный



Источник инфекции – больной корью, который заразен для окружающих с последних двух дней инкубационного периода до 4-го дня высыпаний

С 5-го дня высыпаний больной считается незаразным

## ЧТО ДОЛЖНЫ СДЕЛАТЬ ВЫ



При малейшем подозрении на корь следует незамедлительно обратиться к врачу

Не занимайтесь самолечением: при первых признаках заболевания обратитесь к врачу!

## ЧТО СДЕЛАЕТ ВРАЧ



Лечение неосложненной кори: постельный режим, обильное питье, жаропонижающие, средства от насморка и боли в горле, отхаркивающие препараты, витамины



В случае развития осложнений кори дальнейшее лечение проводят в стационаре

## ОСЛОЖНЕНИЯ

Осложнения развиваются чаще у детей в возрасте до пяти лет или у взрослых старше 20 лет. Наиболее распространенными являются воспаление среднего уха (отит), слепота, бронхопневмония, воспаление шейных лимфоузлов, ларингит, энцефалит